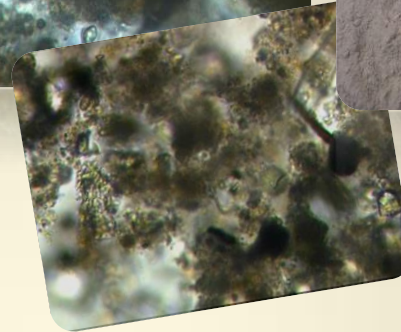
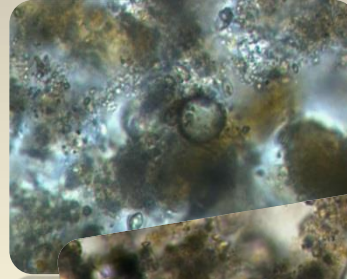


# Réduction et dépollution des sédiments \*

\* Optimisation des coûts et de la valorisation



Envasement d'un bassin portuaire  
*(vue du fond envasé au droit du quai par transparence de l'eau)*



Sélection, cultures et imprégnation  
de micro-organismes épurateurs  
sur minéraux naturels

Epannage par bateau  
des minéraux activés



7 mois après traitement  
Réduction des vases  
*(chaines et talon en béton  
visibles sur le fond après baisse  
des hauteurs de sédiments)*

